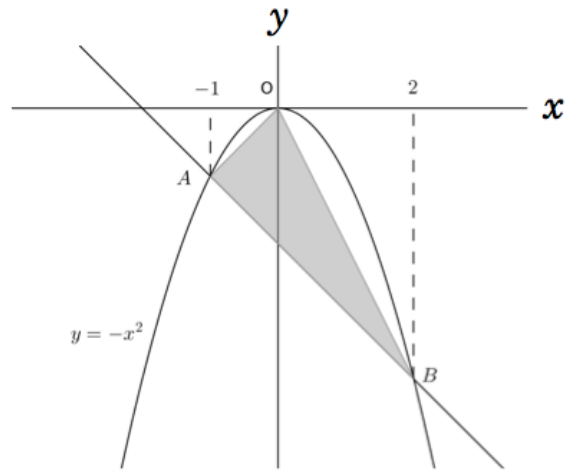


問題

(1) 右の図のように、関数 $y = -x^2$ 上に、 x 座標が $-1, 2$ である2点A、Bがある。

① 原点Oを通り、 $\triangle AOB$ の面積を2等分する直線の式を求めなさい。



② 点Pが放物線上を点Aから点Bまでを動くとき、 $\triangle AOB$ と $\triangle APB$ の面積が等しくなるような点Pの座標を求めなさい。