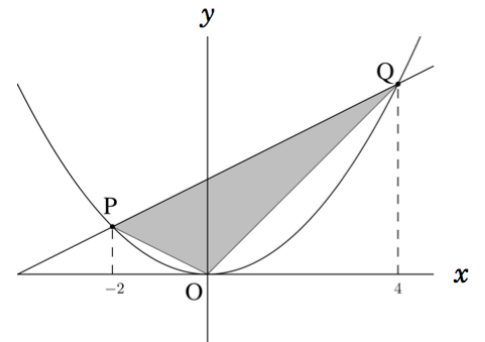


**問題**

(1) 右の図のように、関数 $y = \frac{1}{4}x^2$ のグラフ上に2点P、Qがあります。P、Qのx座標がそれぞれ-2、4であるとき、次の問いに答えなさい。



① 直線 PQ の式を求めなさい。

②  $\triangle POQ$  の面積を求めなさい