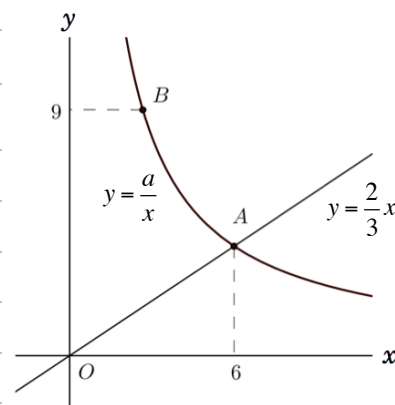


問題

(1) 右の図のように、比例 $y = \frac{2}{3}x$ のグラフと、反比例 $y = \frac{a}{x} (x > 0)$ のグラフが $x$ 座標が6である点Aで交わっている。また、反比例のグラフ上に $y$ 座標が9である点Bがある。  
このとき、次の問いに答えなさい。



① 点Aの座標を求めなさい。

②  $a$ の値を求めなさい。

③ 点Bの座標を求めなさい。